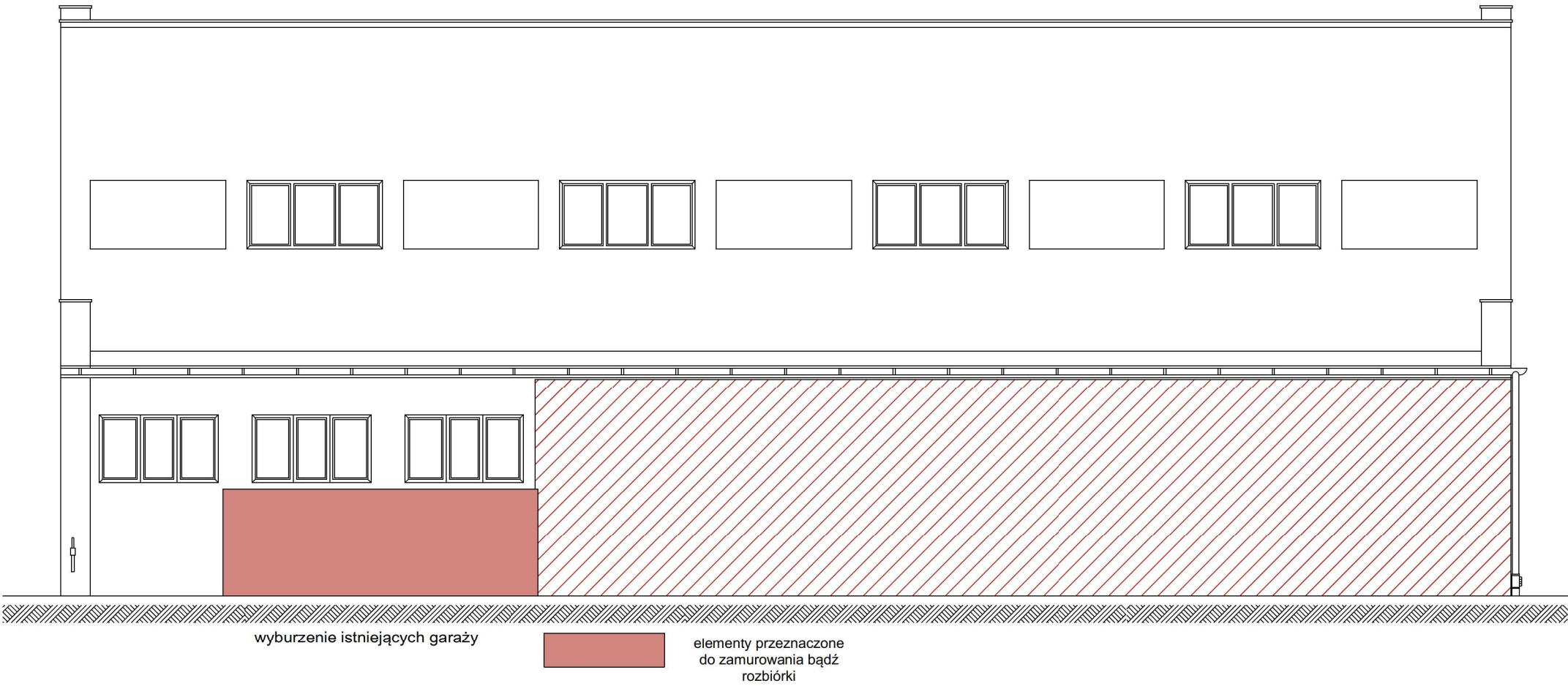
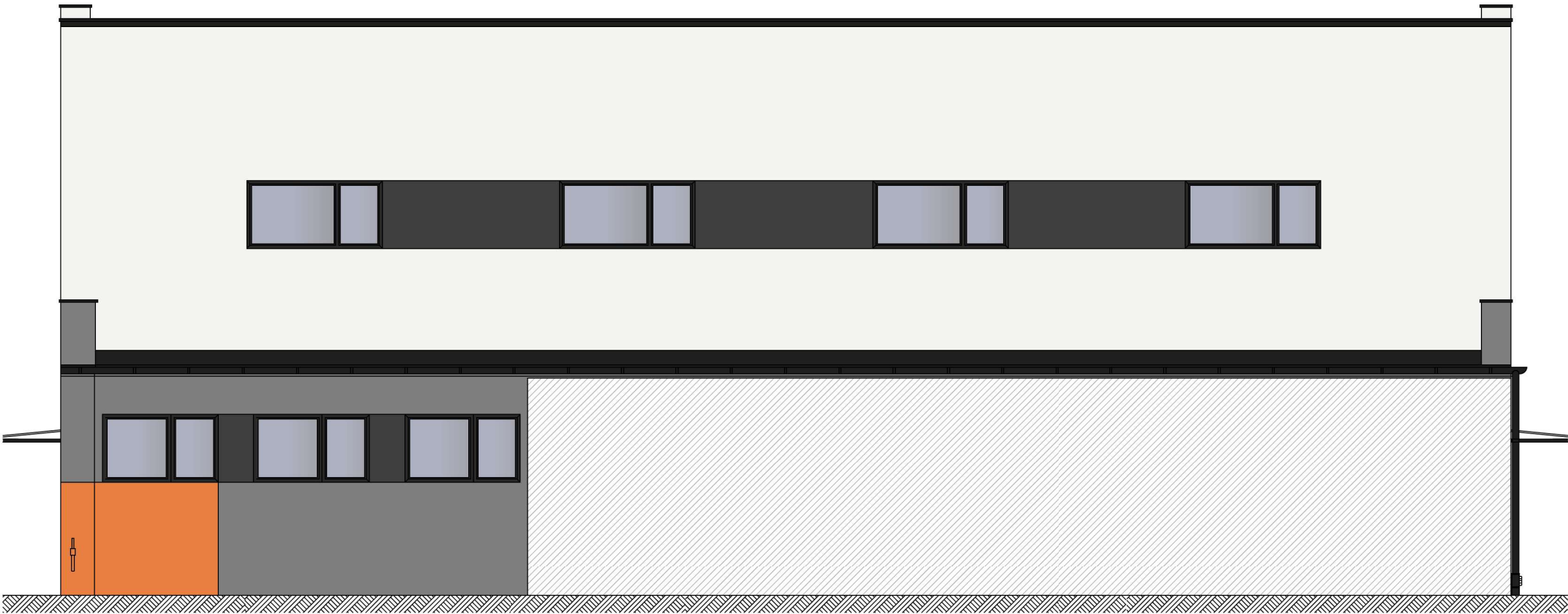


ELEWACJA WSCHODNIA II



INWENTARYZACJA



PROJEKT

nazwa projektu	Projekt przebudowy i termomodernizacji budynku Zespołu Szkół nr 5 przy ul. Józefa Rymera 24a w dzielnicy Niedobczyce wraz z instalacją fotowoltaiczną oraz rozbiórką budynku inwentarsko-garażowego		
lokalizacja	44-270 Rybnik ul. Józefa Rymera 24 a		
inwestor	Miasto Rybnik ul. Bolesława Chrobrego 2 44-200 Rybnik		
branża	ARCHITEKTURA		
temat rysunku	Elewacja Wschodnia II		
projektant	Janina Stula	nr uprawnień 47/06/SLOKK/II	podpis
 Firma Projektowa mado1 Janina Stula ul.Ks. Śliwki 16, 44-206 Rybnik tel: 603125249 www.mado1.pl      mado1@poczta.onet.pl		skala 1:150	nr rysunku <b>A10</b>
		data styczeń 2024	